



COMUNE DI SANPANCRAZIO SALENTINO

(Provincia di Brindisi)

**PROGRAMMA DI SVILUPPO RURALE 2014-2020. MISURA 7. SOTTOMISURA
7.2. OPERAZIONE 7.2.B. LAVORI DI "SISTEMAZIONE STRADE RURALI
PARTICOLARMENTE DISSESTATE"**

INTERVENTI: - Strada rurale n. 1 "Spartifeudo di Guagnano"
- Strada rurale n. 5 "Via Carretta"

Progetto Esecutivo

Documentazione fotografica ante operam

Data : Febbraio 2024	Rev: 26 agosto 2024	TAVOLA:R12

Il Progettista
Ing. Gianluca Pellegrino

Il R.U.P.
Arch. Cosimo Stridi

DOCUMENTAZIONE
FOTOGRAFICA
ANTE OPERAM

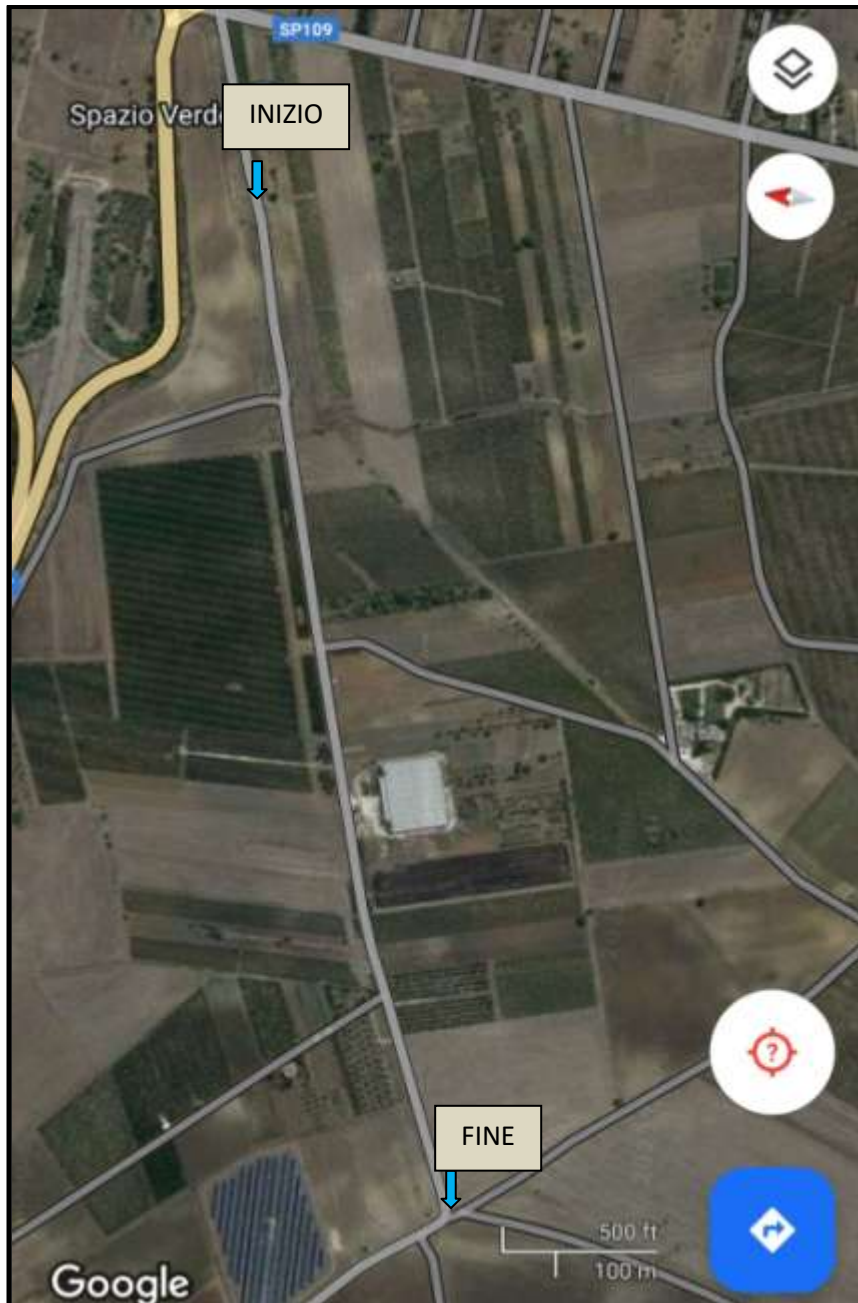
Gli interventi proposti, ricadenti nel Comune di San Pancrazio Salentino, in conformità all'avviso pubblico per la presentazione delle domande di sostegno relative alla Sottomisura 7.2. – Operazione 7.2.B “*Investimenti su piccola scala per l’ammodernamento della viabilità comunale secondaria esistente*” risultano localizzati nelle “**aree rurali intermedie C**” adottate dal PSR Puglia 2014-2020.

In particolare trattasi della:

- strada comunale n. 1 identificata come “**Via Spartifeudo di Guagnano**” sita in zona rurale a sud del centro abitato. La suddetta strada, trovandosi nei pressi della sede delle Cantine San Pancrazio Salentino, importante realtà nel panorama dell’economia a vocazione agricola del Comune di San Pancrazio Salentino, è frequentata, oltre che da podisti e ciclisti, anche da operatori agricoli che nel periodo della vendemmia conferiscono le uve presso la cantina, per cui il miglioramento della percorribilità della “**Via Spartifeudo di Guagnano**” determinerebbe un incremento del livello di servizi e dell’attrattività delle aree rurali intermedie (C) adottate dal PSR Puglia 2014-2020, poiché oltre alle popolazioni residenti è di beneficio per il sistema delle imprese impattando positivamente anche sul livello di imprenditorialità delle suddette aree;
- strada comunale n. 5 identificata come “**Via Carretta**” sita in zona rurale a nord del centro abitato. La suddetta strada, di antica esistenza, funge da collegamento strategico tra il Comune di San Pancrazio Salentino e il Santuario di Sant’Antonio alla Macchia, in quanto per il suo andamento di via alternativa alla trafficata arteria provinciale (SP68), permette di smistare i flussi attraendo una mobilità lenta, di podisti e ciclisti che frequentano la zona anche per la presenza della *pineta di Sant’Antonio*, e incrementando di fatto il livello di servizi per la popolazione rurale;

STRADA COMUNALE n. 1 – Via Spartifeudo di Guagnano

La strada rurale interessata dall'intervento è una porzione della Strada Comunale n. 1 denominata *Via Spartifeudo di Guagnano*. Nell'immagine seguente sono indicati il punto di inizio e il punto di fine, le cui coordinate GPS sono indicate nella tabella sottostante, che delimitano il tratto di strada interessato dall'intervento, la cui lunghezza ammonta a 1.000 metri.



	Longitudine	Latitudine
PUNTO INIZIALE	17° 50' 2,38" E	40° 24' 22,57" N
PUNTO FINALE	17° 49' 21,21" E	40° 24' 12,80" N

Di seguito si riportano le foto effettuate ogni 50 metri lungo la porzione della Strada Comunale n. 1 – *Via Spartifeudo di Guagnano* oggetto dell'intervento, percorrendo la strada da est verso ovest. Ogni foto riporta le coordinate GPS e la data della loro realizzazione.



foto 1 Punto iniziale dell'intervento previsto

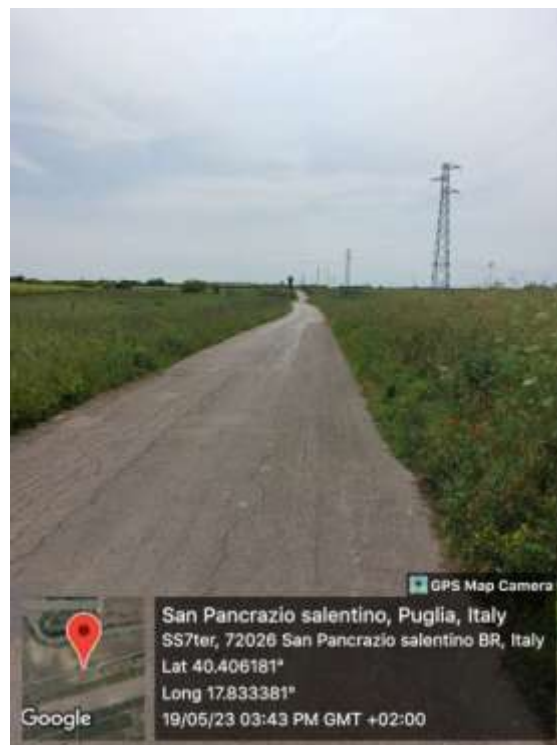


foto 2 @ 50 metri



foto 3 @ 100 metri



foto 4 @150 metri



foto 5 @200 metri



foto 6 @250 metri



foto 7 @300 metri



foto 8 @350 metri



foto 9 @400 metri



foto 10 @450 metri



foto 11 @500 metri



foto 12 @550 metri



foto 13 @600 metri



foto 14 @650 metri



foto 15 @700 metri



foto 16 @750 metri



foto 17 @800 metri



foto 18 @850 metri



foto 19 @900 metri



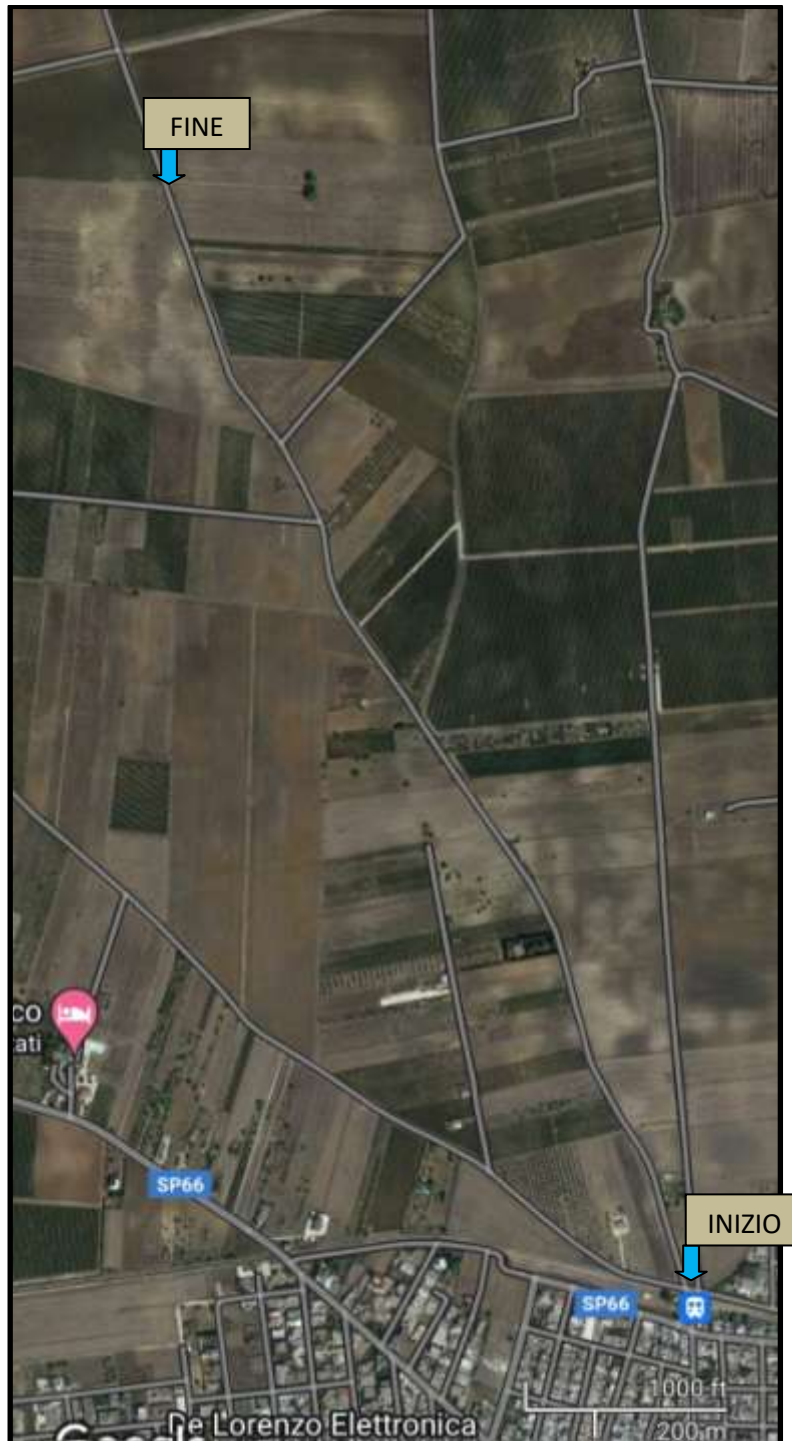
foto 20 @950 metri



foto 21 @1000 metri – Punto finale dell'intervento previsto

STRADA COMUNALE n. 5 – Via Carretta

La strada rurale interessata dall'intervento è una porzione della Strada Comunale n. 5 denominata *Via Carretta*. Nell'immagine seguente sono indicati il punto di inizio e il punto di fine, le cui coordinate GPS sono indicate nella tabella sottostante, che delimitano il tratto di strada interessato dall'intervento, la cui lunghezza ammonta a 1.900 metri.



	Longitudine	Latitudine
PUNTO INIZIALE	17° 50' 11,13" E	40° 25' 17,46" N
PUNTO FINALE	17° 49' 37,80" E	40° 26' 11,57" N

Di seguito si riportano le foto effettuate ogni 50 metri lungo la porzione della Strada Comunale n. 5 – *Via Carretta* oggetto dell'intervento, percorrendo la strada da sud verso nord. Ogni foto riporta le coordinate GPS e la data della loro realizzazione.



foto 1. Punto iniziale dell'intervento previsto



foto 2. @50 metri



foto 3. @100 metri



foto 4. @150 metri



foto 5. @200 metri



foto 6. @250 metri



foto 7. @300 metri



foto 8. @350 metri



foto 9. @400 metri



foto 10. @450 metri



foto 11. @500 metri



foto 12. @550 metri



foto 13. @600 metri



foto 14. @650 metri



foto 15. @700 metri



foto 16. @750 metri



foto 17. @ 800 metri



foto 18. @850 metri



foto 19. @900 metri



foto 20. @950 metri



foto 21. @1000 metri



foto 22. @1050 metri



foto 23. @1100 metri



foto 24. @1150 metri



foto 25. @1200 metri



foto 26. @1250 metri



foto 27. @1300 metri



foto 28. @1350 metri



foto 29. @1400 metri



foto 30. @1450 metri



foto 31. @1500 metri



foto 32. @1550 metri



foto 33. @1600 metri



foto 34. @1650 metri



foto 35. @1700 metri



foto 36. @1750 metri



foto 37. @1800 metri



foto 38. @1850 metri



foto 39. @1900 metri – Punto finale dell'intervento previsto

San Pancrazio Salentino li, 26/08/2024

Il Progettista
Ing. Gianluca Pellegrino